

**DES ÉNERGIES
RENOUVELABLES FIABLES.
REMARQUABLEMENT
SIMPLES.**



Honeywell

TABLE DES MATIÈRES

DÉCARBONEZ VOS OPÉRATIONS

Remplacer les énergies fossiles par des énergies renouvelables

Dans le défi visant à atteindre des émissions nettes de gaz à effet de serre nulles d'ici 2050, les gaz renouvelables jouent un rôle de plus en plus important. Ces objectifs ambitieux ne peuvent être atteints sans des carburants renouvelables tels que le biométhane et l'hydrogène vert.

L'électrification n'étant pas toujours une solution viable, les industries difficiles à décarboner disposent souvent de peu d'alternatives à l'utilisation du gaz fossile pour assurer leurs opérations. Le transport et la distribution de ces gaz renouvelables peuvent, dans de nombreux cas, être réalisés en s'appuyant sur le réseau de gaz naturel existant.



INJECTION DES ÉNERGIES SÛRE ET FIABLE

Préserver l'intégrité de vos pipelines

Pour permettre l'injection sûre de gaz renouvelables dans votre réseau gazier, il est essentiel de s'appuyer sur des technologies de premier ordre et éprouvées pour la mesure de la qualité du gaz, le contrôle de la pression, l'automatisation des systèmes et la télémétrie.

Avec plus de 200 systèmes d'injection de gaz renouvelables en service, nos solutions figurent parmi les références du secteur et leur fiabilité a été démontrée sur de nombreuses années. En tant qu'exploitant de réseaux, vous ne pouvez pas vous permettre que des gaz non conformes compromettent l'intégrité de vos pipelines : la sécurité passe avant tout. Les solutions d'injection réseau Honeywell sont conformes à toutes les normes de sécurité applicables et garantissent le respect des exigences réglementaires.



SOLUTIONS COMPACTES ET STANDARDISÉES

Réduction des coûts grâce à la standardisation

Les dépenses d'investissement (CAPEX), la facilité d'installation et les faibles exigences de maintenance sont des éléments clés pour réduire le coût total de possession de votre unité d'injection réseau. Nous avons développé nos solutions d'injection réseau avec la réduction des coûts à l'esprit. Notre vaste expérience dans la fabrication et la livraison de systèmes d'injection réseau nous permet de proposer des solutions à un coût optimal, tout en garantissant le plus haut niveau de qualité et de performance.

Les améliorations continues en matière de conception et de produits ont permis d'optimiser les besoins de maintenance et de fournir un système garantissant une mise en service et un démarrage efficaces.

Découvrez comment nous accompagnons nos clients dans la décarbonation de leurs opérations et obtenez une vision plus détaillée des solutions que nous avons développées à cet effet en regardant la vidéo accessible via le lien ci-dessous.



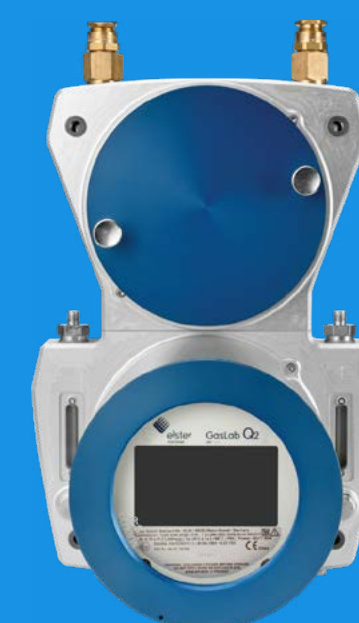
Honeywell

TECHNOLOGIE ÉPROUVÉE POUR UNE TRANQUILLITÉ D'ESPRIT



Le chromatographe en phase gazeuse **EnCal 3000 Biogas** reste au cœur de notre système. Cette version biogaz spécifique du chromatographe en phase gazeuse basé sur la technologie MEMS élimine le besoin d'autres analyseurs ou capteurs de qualité du gaz pour les molécules critiques présentes dans le gaz, telles que l'oxygène et les composants contenant du soufre.

Avec près de 400 chromatographes déployés dans des applications de biométhane, vous pouvez être certain que toute variation de qualité indésirable sera détectée et qu'aucun gaz non conforme n'entrera dans le réseau gazier. L'intégrité des pipelines est ainsi protégée et le biométhane, ressource précieuse, n'est rejeté que lorsque cela est réellement nécessaire.

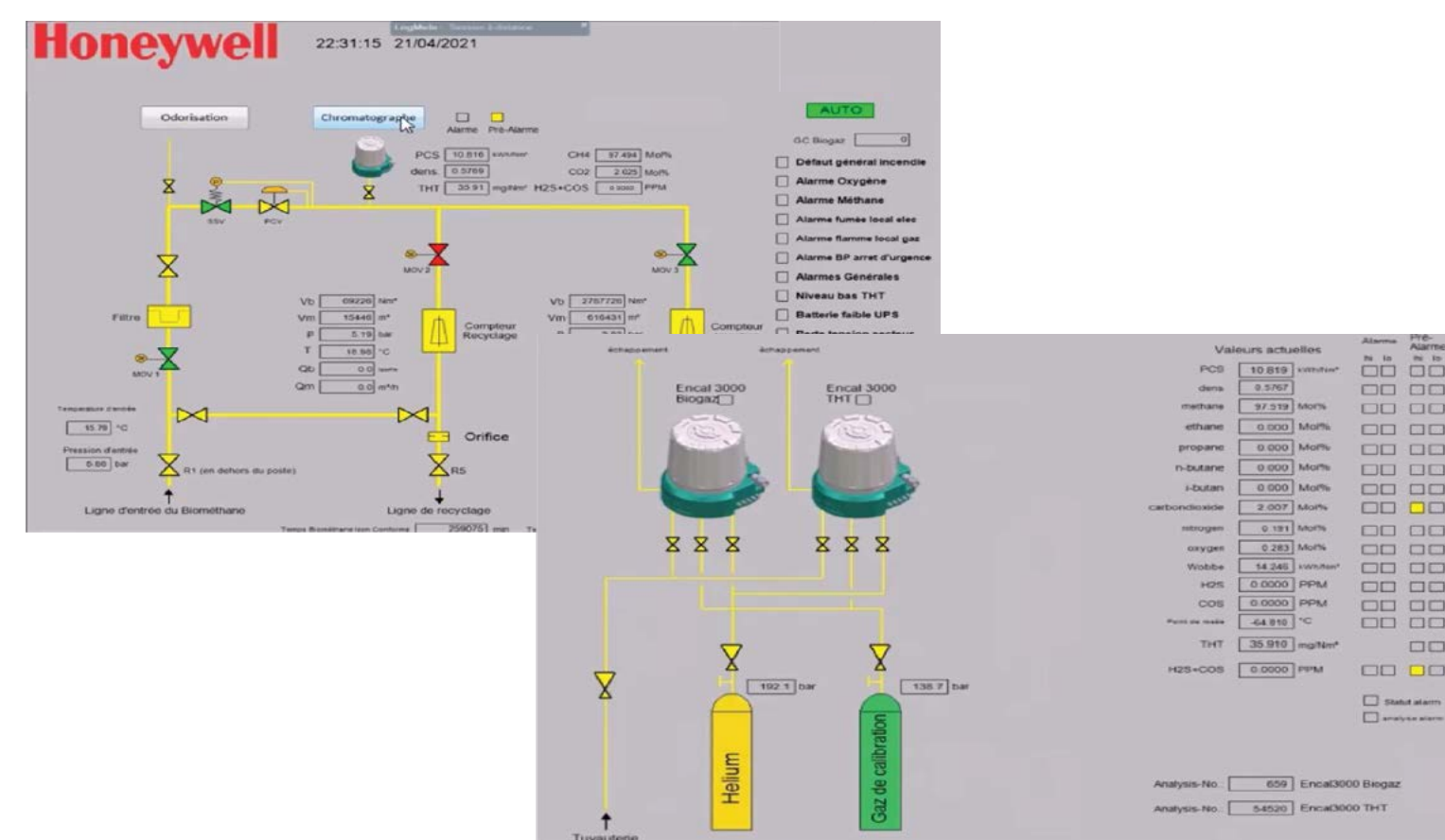


L'analyseur GasLab Q2 peut être utilisé en complément ou en alternative à l'EnCal 3000. Il s'agit d'un analyseur à réaction rapide capable de détecter des changements soudains dans la composition du gaz. Il peut être utilisé pour empêcher l'injection de gaz non conforme ou pour contrôler l'ajout de propane afin d'augmenter le pouvoir calorifique du biométhane.

TOUJOURS SOUS CONTRÔLE GRÂCE À L'ACCÈS À DISTANCE

Grâce à l'accès à distance à votre unité d'injection réseau, nous vous offrons la possibilité de surveiller les performances de votre système et d'être informé lorsqu'une action est requise. Via une connexion Internet sécurisée, vous pouvez accéder, à tout moment et depuis n'importe où, aux données essentielles de mesure et d'exploitation.

Toujours sous contrôle pour éviter les situations imprévues.





**INSUFFLEZ LA
CONFIANCE
DANS VOTRE
RÉSEAU.**

Honeywell